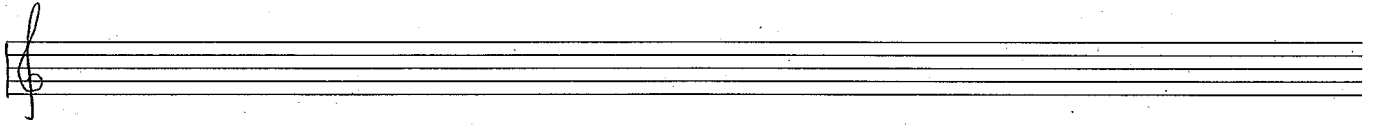


Englischhorn - Multiphonics $\frac{1}{8}$ -tönig



4.1 6.1 11.1 13.1 12.1 1.1 5.1 10.1 18.1 99.1

3.
C#

B

C#

C#

C

C

C#

C

C

F

F

F

Ab

C

Schwere Aussprache

Schwere Aussprache 1.

Roll Roll Roll Roll Roll

16.1 93.1 98.2 100.1 3.1 14.1 96.2 96.1 61.2 38.1

C#

F

C

C

C

F

B

C

C

C#

C

F

Aussprache?

etwas instabil

Roll (Roll) mp F mp mp

48.1 57.1 37.1 46.1 50.1 56.1 59.1 62.2 47.1 90.2

schwere Aussprache

schwere Aussprache

3.

C

Eb

C

C

Eb

Eb

Eb

C#

C#

C#

F

B

B

mf

39.1

↓H

fast Roll

mp

mp

Schwere Aussprache

92.1 58.1 52.1 54.1 44.1 45.1 53.1 9.1 77.3 91.1

instabil

C F B C C C C C C

mp (Roll) (Roll)

71.3 76.2 80.1 71.1 76.3 8.1 99.1 83.2 79.1 84.1

C C Eb C C C C# C# C#

Roll Roll Roll Roll

Schwere Aussprache etwas schwere Aussprache schwere Aussprache schwere Aussprache

81.1 22.1 75.1 49.1 34.1 21.1 31.1 19.1 28.1 30.1

F C Eb C C C Eb C C C

(Roll) Roll Roll mp Roll (Roll) <mf

etwas instabil schwere Aussprache schwere Aussprache

23.1 51.2 64.1 94.2 63.1 73.1 87.1 36.1 41.1

C# Eb C# C C# C# C#

Roll mp <mf

65.1 3.

C# F